

# PTS-323 ENERGETIKAI FEJLESZTÉS KEHOP-5.2.2 – BALATONFÜRED

KEHOP-5.2.2-16-2022-00149

SZÉCHENYI 2020 



MAGYARORSZÁG  
KORMÁNYA

Európai Unió  
Kohéziós Alap



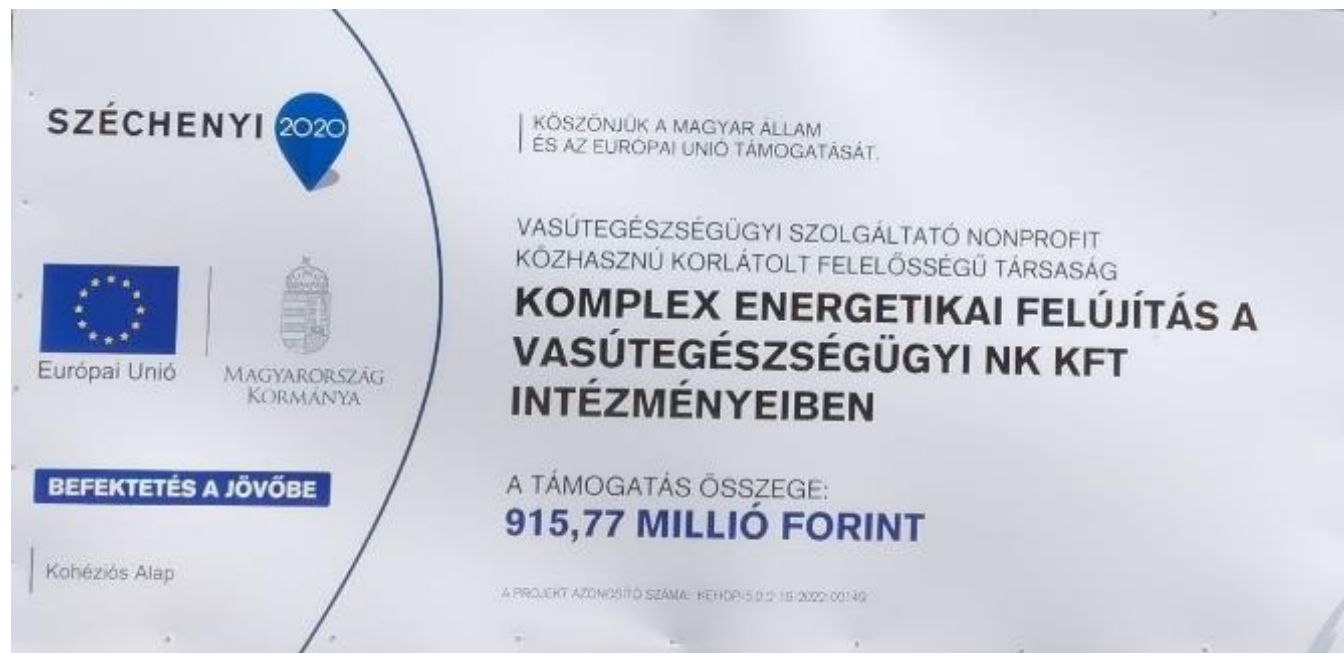
BEFEKTETÉS A JÖVŐBE

# BALATONFÜREDI EGÉSZSÉGÜGYI KÖZPONT ENERGETIKA KORSZERŰSÍTÉSE

Felújítás bruttó  
költsége:  
1.040.574.954.- Ft

Támogatás  
mértéke:  
305.495.467.-Ft

Saját forrás  
összesen:  
760.840.377.- Ft  
(73%)



Generál kivitelező:



**MOZAIK**  
**Építőipari Kft.**

# FŐ ADATOK

Elvégzett munka	Támogatott	Saját forrás	Összesen 100 %
építészeti munkák	401 154 195	12 634 615	413 788 810
épületgépészeti munkák	208 350 905	9 786 902	218 137 807
épületvillamossági munkák	59 496 143	88 910 914	148 407 057
műszaki ellenőri tevékenység	3 810 000	-	3 810 000
energetikai tanulmány	8 169 910	-	8 169 910
közbeszerzési eljárás	1 587 500	160 000	1 747 500
tervezési díjak, költségvetés készítése	-	10 115 550	10 115 550
egyéb költségek	93 810	122 375	216 185
<b>Összesen:</b>	<b>694 762 100</b>	<b>121 730 356</b>	<b>816 492 456</b>

# FŐ ELEMEEK

- kivitelezés időtartama:  
2022.12.12 – 2023.09.30.
- Beruházás értéke:  
1.040.574.953.- Ft
- Projektelemekek:
  - külső oldali hőszigetelés
  - külső nyílászáró csere / korszerűsítés
  - fűtési / használati HMV / hűtési rendszerek korszerűsítése
  - világítási rendszerek energiatakarékos átalakítása
  - napelemes rendszer telepítése
- 292 nap
- Támogatás mértéke:  
305.495.467.- Ft
- 3 szakág
  - Építészet
  - Gépészet
  - Villamosság

# AHONNAN INDULTUNK

## 1. BEJÁRAT



# AHONNAN INDULTUNK 2.



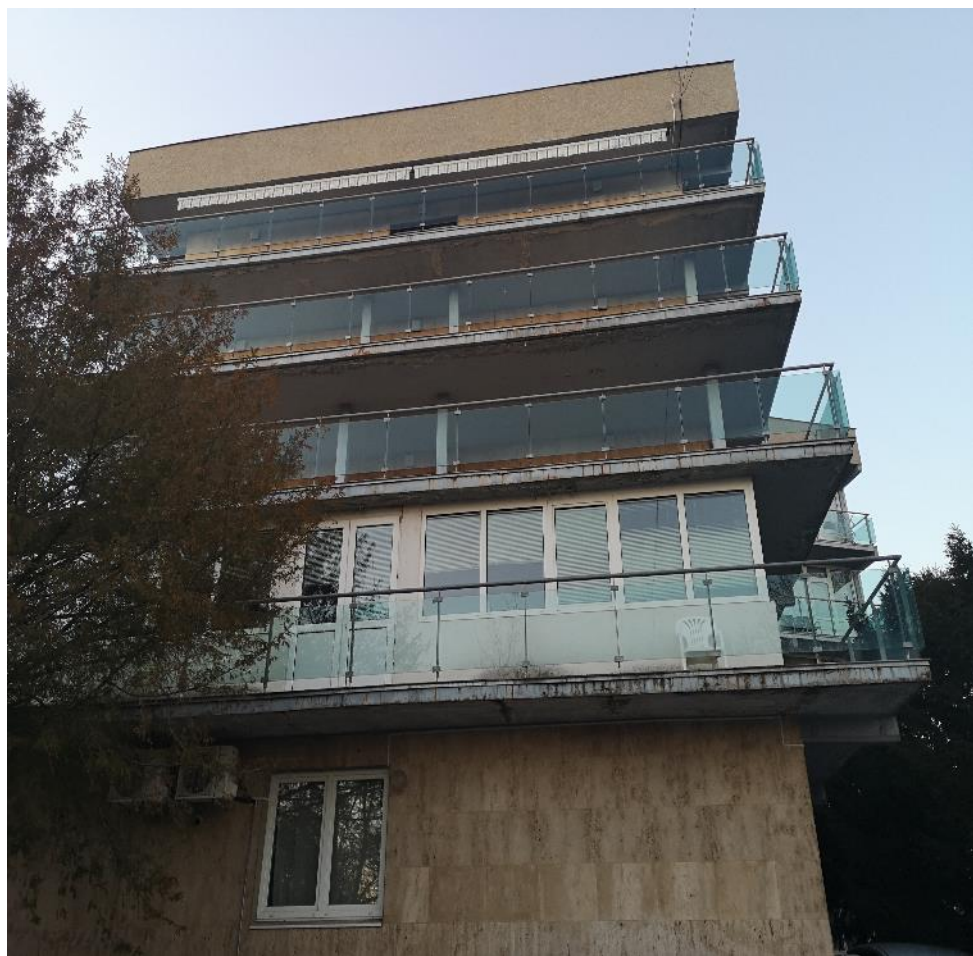
Nyugati  
oldal



# AHONNAN INDULTUNK 3.



Északi oldal



Déli oldal

# AHONNAN INDULTUNK 4.



Keleti oldal



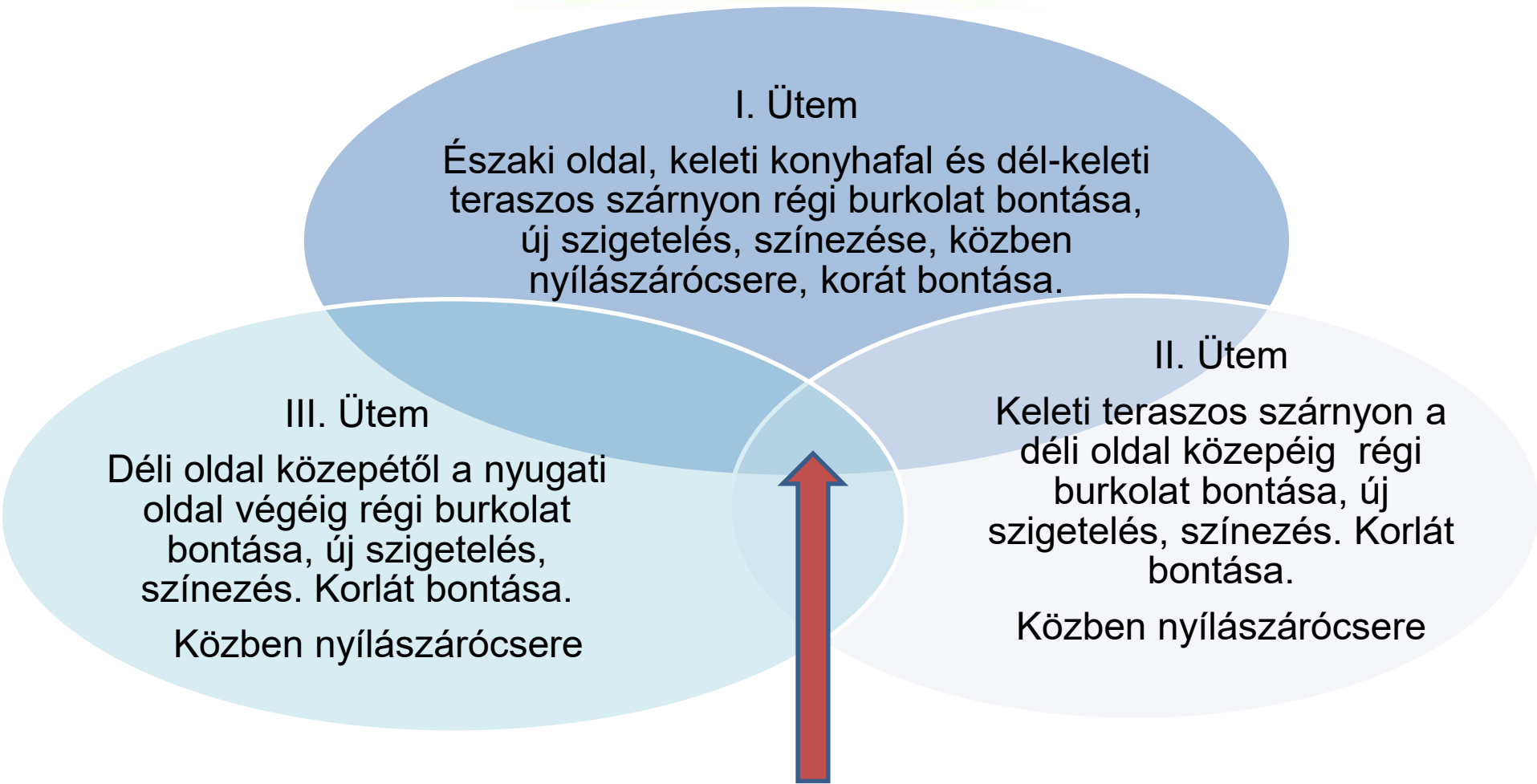
# TERASZLEMEZEK ÁLLAPOTA



# TETŐ, AHOL (CSAK) A KILÁTÁS CSODÁS



# ÉS ELINDULT A PROJEKT 3 ÜTEMBEN



Közben tetőbontás, újra szigetelés. Fűtésgerinc kialakítása. Gázvezeték és kazánház kialakítása. Új szellőzőrendszer és klímák telepítése.

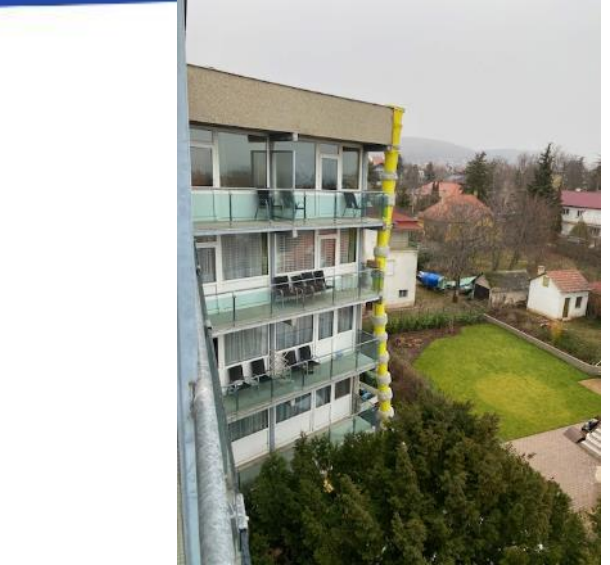
# RÁZÓS 4 HÓNAP VOLT



És ez itt még nem a földém...



A sít meg végeláthatatlanul termelődött, egészen -35 cm –ig  
Összesen 230 m<sup>3</sup>



# FELBONTOTTUK, HOGY ÚJRA BURKOLJUK □



# 28 CM SZIGETELÉS, PVC BORÍTÁS



Kb 8 cm estrichbeton  
28 cm hőszigetelés  
8 cm lejtésképzés  
PVC szigetelés

# A LÁTVÁNYOS TETŐ



Lett egy gyönyörű  
közösségi helységünk

Szigetelést és színezést  
kapott a most már ötödik  
emeletnek nevezett tető.



# A CSODÁS KILÁTÁS MEGMARADT, DE ENNÉL SOKKAL TÖBB LETT....



Rozsdamentes korlát a tetőn is.

Összesen 69 db  
napelem került fel.





# KAZÁNHÁZ-VOLT

A főút másik oldalán található különálló épület, egy közel 100 méteres közműalagúton keresztül szolgáltatva a melegvizet és a fűtést.



# KAZÁN"HÁZ"-LETT



Az épület 5. emeletén található, meglévő helyiség átalakítása. Teljesen új csőrendszerrel, puffertartályokkal, hőcserélővel és kazánokkal kialakítva.

# BETEGSZOBA TERASZAJTÓ



Volt



Lett



# SZOBÁK FŰTÉSE



Volt

Lett



# TERASZ VOLT



# ERKÉLY LETT

Új nyílászáró

Szigetelés

Színezés

Új burkolat

Új rozsdamentes korlát

Új üvegválasztó a  
szobák között

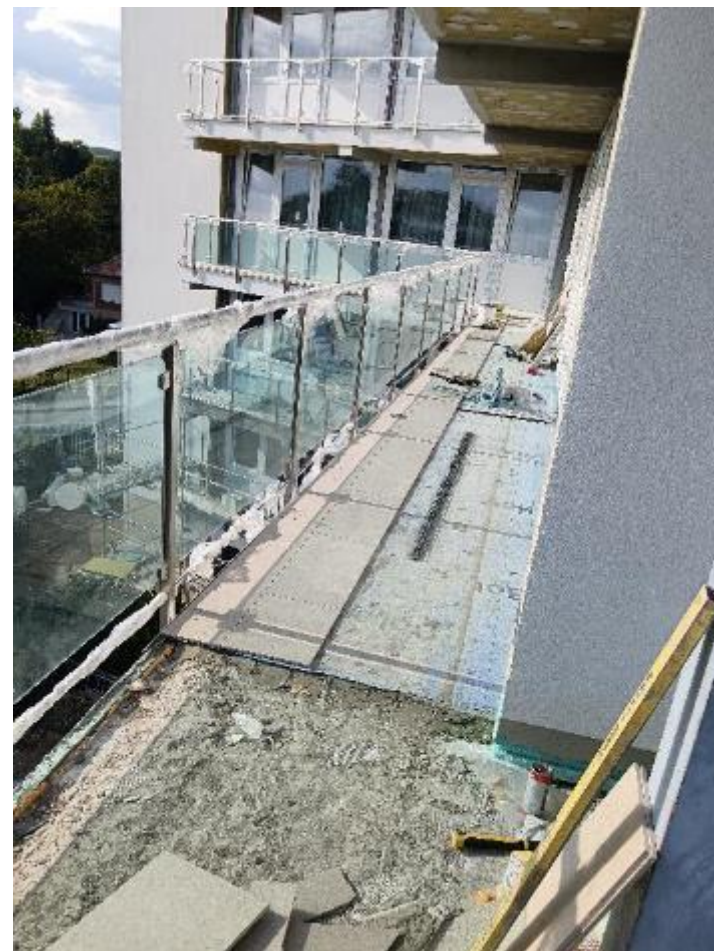


# HALADÁS PILLANATAI

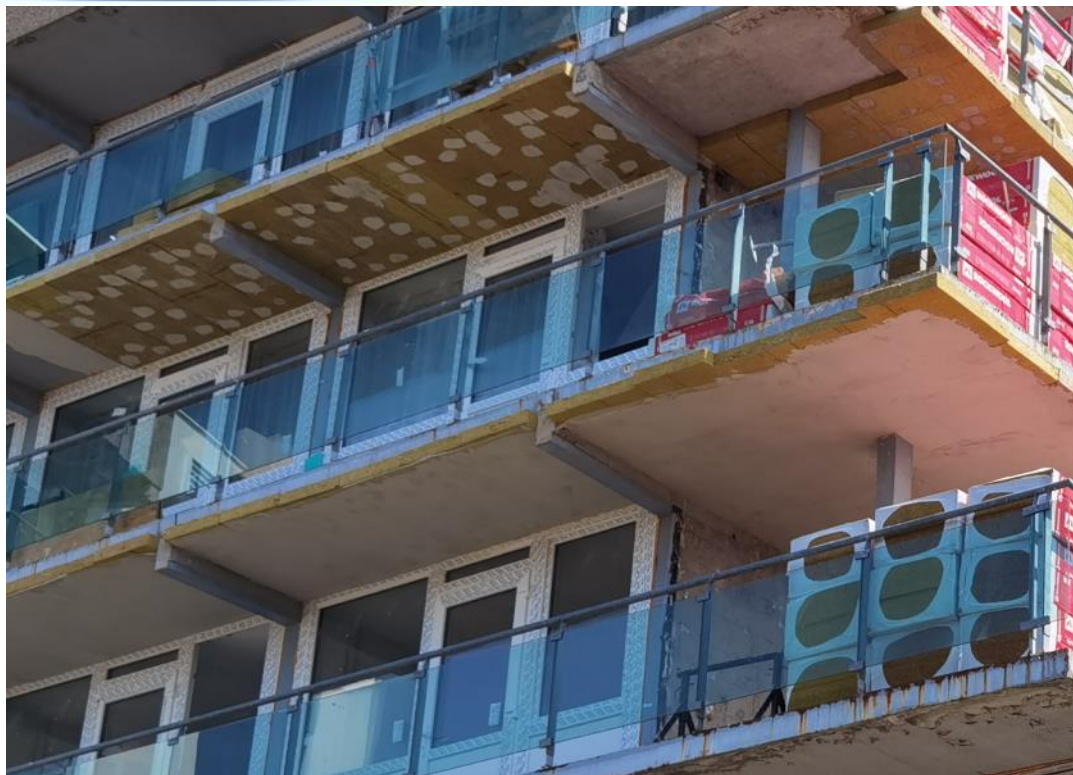


Nyílászárócsere folyamatban...

Teraszburkolás lejtésképzéssel



# TERASZ MENNYEZET – NEM CSAK MÍTOSZ A HŐHÍD!





# TÁRSALGÓ – RÉGEN...



# TÁRSALGÓ – MOST □

- Új nyílászáró
- Új mozgás érzékelős lámpatestek
- Új fűtőtest
- Festés



**ÚJ ÉRZÉS**

# MEGÚJULT AZ ÉTTEREM

Új világítás:  
Több fényerő kevesebb  
energiafelhasználással

Új, hatékonyabb fűtőtestek



# ELEKTROMOS FELÚJÍTÁS

Biztonsági fény  
betegszobákba



Betegszoba lámpa



új elektromos elosztószekrény



Új olvasólámpa,  
kapcsolók,  
konnektorok



Beépített mozgásérzékelő  
led lámpák a folyosókon



És mindehhez több kilométer új vezeték...

# FÜRDŐSZOBA IS SZÉPÜLT...



Új lámpa

Új  
konnektor

Új  
kapcsoló

Új  
szellőző  
Ventilátor

Új  
törölköző  
Szárító  
radiátor



# RWA ABLAK



# ÉS MŰKÖDIK □



Külön  
szellőztető  
funkcióval  
is.



# RWA AJTÓ

Két új elektromos ajtó  
akadálymentes nyitási funkcióval.





# AZ ÚJ WOLF SZELLŐZŐ



Elszívás és befűtés tetőn lévő a géptől egészen a .....



# AZ ÚJ WOLF SZELLŐZŐ



....  
konyháig.



# MINDEN FELÚJÍTÁS BONTÁSSAL KEZDŐDIK.... HÁT KICSOMAGOLTAK MINKET

Lekerült a régi mészkő,  
a vasháló és a  
szigetelés is



# AZTÁN ELKEZDTÉK RÁNK SZABNI AZ ÚJ RUHÁT

Először a 20 cm-s  
szigetelés került fel



Aztán megkaptuk az  
elegáns színt ...



... valamint a  
fém és üveg  
ékszereket



# TRADÍCIONÁLIS MÉSzkŐ JELLEGBŐL TARTOTTUNK MEG AZ UTÓKOR SZÁMÁRA



# PATINÁS, DE A MAI KORNAK MEGFELELŐ ÉPÜLET LETTÜNK



ÍGY MÁR SÖTÉTBEN IS RAGYOGUNK





# KÖSZÖNET!

**Köszönjük,**  
hogy az 50 éve épült Intézményünk most a  
**KEHOP-5.2.2.**  
támogatás segítségével  
és a  
**Vasútegészségügyi NK Kft nagy mértékű saját  
forrásának** hozzáadásával, korszerű külsővel és  
energiahatékonyan tudja kardiológiai betegeink kényelmét  
és gyógyulását szolgálni, még legalább újabb 50 évig!



# KÖSZÖNÖM A FIGYELMET!

**SZÉCHENYI**  2020



MAGYARORSZÁG  
KORMÁNYA

Európai Unió  
Kohéziós Alap



**BEFEKTETÉS A JÖVŐBE**