

VASÚTEGÉSZSÉGÜGYI NONPROFIT KÖZHASZNÚ KFT.

RENDELŐINTÉZET FELÚJÍTÁSA A
VASÚTEGÉSZSÉGÜGYI NK KFT.
SZOMBATHELYI EGÉSZSÉGÜGYI
KÖZPONTJÁBAN
EFOP-2.2.19-17-2017- 00002
PÁLYÁZAT KERETÉBEN

SZÉCHENYI 2020



MAGYARORSZÁG
KORMÁNYA

Európai Unió
Európai Szociális
Alap



BEFEKTETÉS A JÖVŐBE

ÉPÜLET RÖVID BEMUTATÁSA

Szombathely, Garai u. 5. és Nádasy Ferenc utca 43. szám alatt található Vasútegészségügyi Nonprofit Közhasznú Kft. Szombathelyi Egészségügyi Központja 3 épületrészből áll:

- ❖ A legrégebbi épülete az 1920-30-as években épült.
- ❖ Ezt követte a középső legnagyobb alapterületű rész 1966-ban,
- ❖ 1972-ben e középső épületrészhez szorosan illeszkedve, egybeépítve az északi tömb.

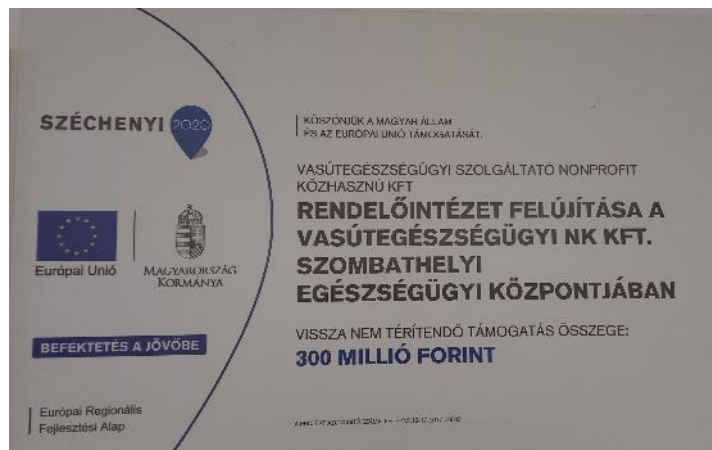
Épületet érintő korábban megvalósuló felújítások:

- ❖ **KEOP-5.1.0-2009-0032** pályázat keretében 2010-2011-ben sikerült a több mint 50 éves fa nyílászárókat korszerűbb műanyag nyílászárókra cserélni,
- ❖ a homlokzati hőszigetelés, majd a tető hőszigetelése, és a lapostető megújítása is megtörtént.
- ❖ Megvalósult a kazánok cseréje és a fűtésrendszer korszerűsítése

SZÜKSÉGESSÉ VÁLT FELÚJÍTÁSOK

- ❖ Saját erős beruházásokból felújításra került a vérvételi, a fogászati gastroenterológiai helyiségek, a földszint és az első emelet burkolata.
- ❖ Rendelő helyiségeinek nagy része, a lépcsőház , a II. emeleti folyosó elavult volt, hiányoztak a mai kor elvárásainak, a betegek igényeinek megfelelő helyiségek, funkciók.
- ❖ A rendelőkben lévő víz és szennyvízhálózat az épület építésekor került kialakításra, azóta teljesen elavult.
- ❖ Az épület villamoshálózata, világítása, informatikai hálózata szintén felújításra szorul.
- ❖ A szünetmentes áramellátás nem volt biztosítva a betegellátást biztosító rendelőkben.
- ❖ Szükségessé vált a szakrendelések helyének átgondolása, átszervezése.

RENDELŐINTÉZET FELÚJÍTÁSA A VASÚTEGÉSZSÉGÜGYI NK KFT. SZOMBATHELYI EGÉSZSÉGÜGYI KÖZPONTJÁBAN



MI TUDOTT MEGVALÓSULNI EBBŐL A KERETBŐL?

A program által érintett, a korszerűsítendő, átalakítandó vagy felújítandó infrastruktúra összesen 1081 m² területű.

I. ütem: 475,22 m²

- 1. emelet: 140,30 m²
- 2. emelet: 334,92 m²

II. ütem: 606 m²

- 1. emelet rendelők: 210,44 m²
- 1. emelet betegváró folyosó: 186,96 m²
- 1. emelet WC előtér: 5,30 m²
- 2. emelet rendelők: 142,20 m²
- 2. emelet betegváró: 39,75 m²
- 2. emelet lépcsőház: 21,12 m²

Megvalósult orvostechnikai eszközbeszerzés:

- **sterilizáló készülék**
- kórházi tisztító és fertőtlenítő műszer mosogatógép
- **digitális** röntgen berendezés

MI TUDOTT MEGVALÓSULNI EBBŐL A KERETBŐL?

- az 1. emeleten felújításra **került** a pszichológia, belgyógyászati helyiségek, sebészeti kezelő, rendelő a kiszolgáló helyiségeivel, **RTG-UH-DEXA**, szemészet, ortopédia, nőgyógyászat, fül-orr-gégészet és reumatológia.
- a 2. emeleten **megújult** a belgyógyászat, fizioterápiás kezelő, a gyógytorna, gyógymasszázs, tüdőgyógyászat, kardiológia, bőrgyógyászat, infúziós helyiség, sterilizáló.
- a 2. emeleten kialakításra **került** egy akadálymentesített vizesblokk (mozgáskorlátozottak, kismamák, kisbabák számára)
- a felvonó is akadálymentesítésre **került**: hangbemondás, braille írásos feliratok **kerültek** elhelyezésre, beépítésre
- infokommunikációs akadálymentesítés: indukciós hurok beépítése a betegfelvételen a hallássérültek számára,
- **1 és 2.** emeleti folyosó felújítása,
- lépcsőház felújítása
- **Digitális** röntgenkészülék, sterilizáló berendezés, **egészségügyi** mosogatógép beszerzése.

ILYEN VOLT – ILYEN LETT KÉPEKBEN

VILLAMOSHÁLÓZAT ELOSZTÓI:



...ilyenek voltak...

ILYEN VOLT – ILYEN LETT KÉPEKBEN

VILLAMOSHÁLÓZAT ELOSZTÓI:



...ilyenek lettek...



ILYEN VOLT – ILYEN LETT KÉPEKBEN

ÚJ SZÜNETMENTES AKKUMLÁTOROK (ilyenek korábban nem voltak)

Áramváltós mérő kialakítása
is megtörtént



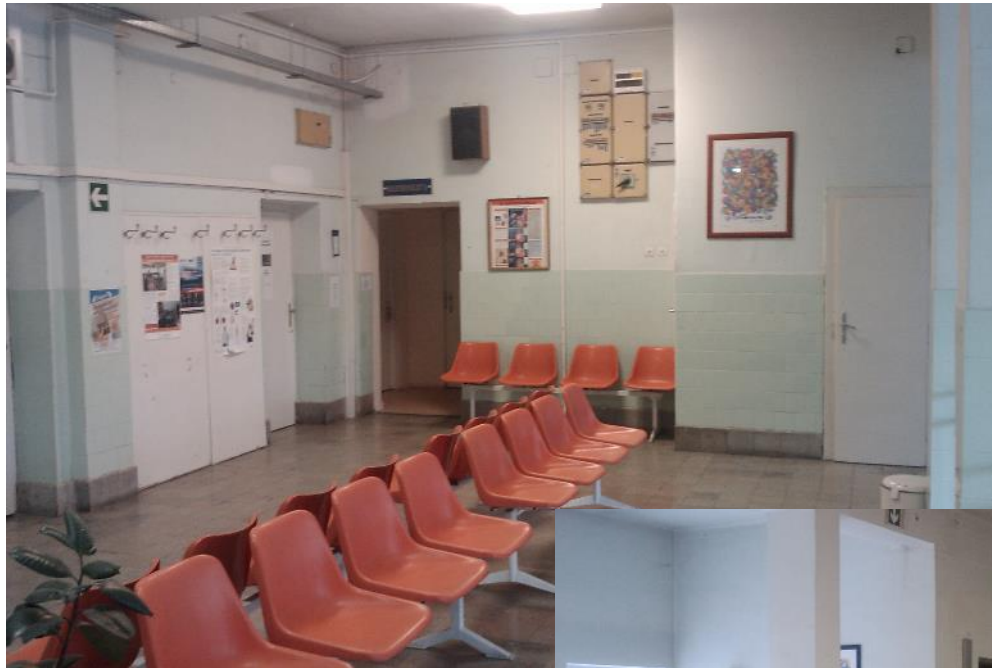
ILYEN VOLT – ILYEN LETT KÉPEKBEN

MINDEN RENDELŐ KLÍMATIZÁLT LETT, ÍGY ÚJ KÜLSŐ EGYSÉGEK KERÜLTEK A TETŐRE:

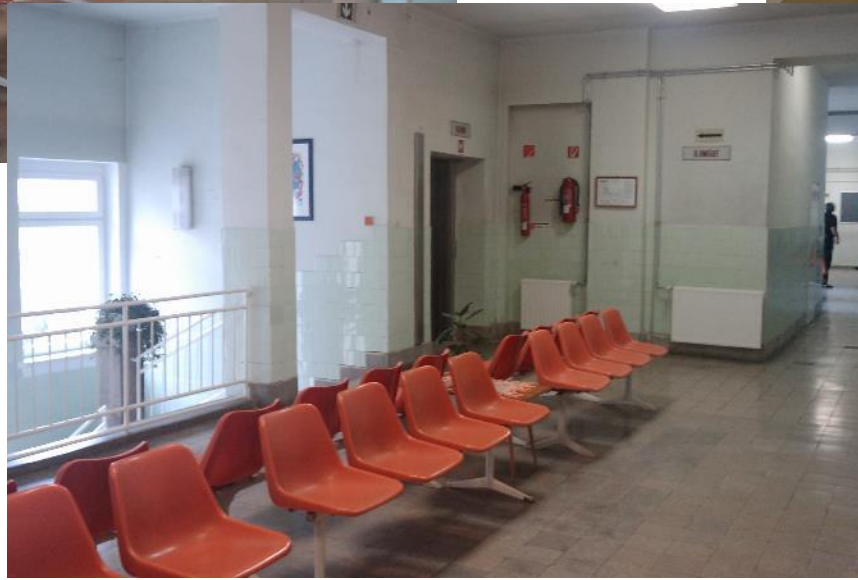
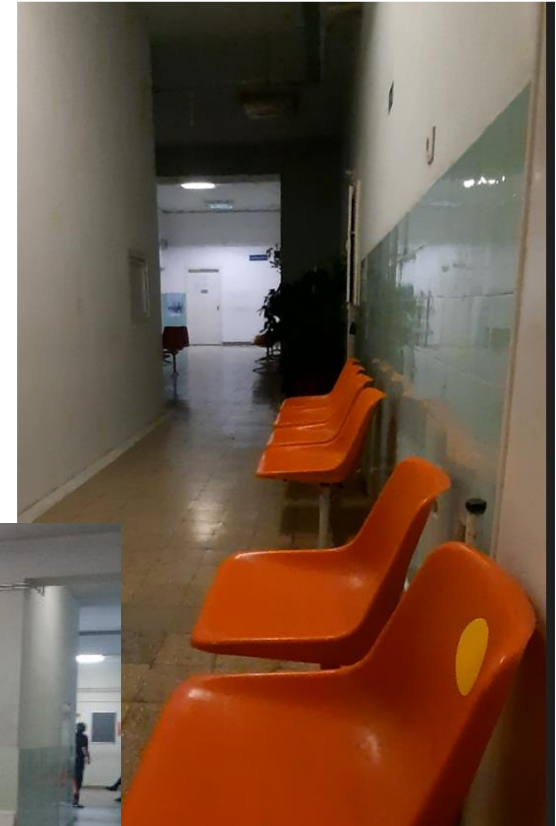


ILYEN VOLT – ILYEN LETT KÉPEKBEN

BETEGVÁRÓ II. EMELET:



...ilyen volt...



ILYEN VOLT – ILYEN LETT KÉPEKBEN

BETEGVÁRÓ II. EMELET:



...ilyen volt...



ILYEN VOLT – ILYEN LETT KÉPEKBEN

BETEGVÁRÓ I. EMELET:

...ilyen volt...



ILYEN VOLT – ILYEN LETT KÉPEKBEN

BETEGVÁRÓK ÁTALAKÍTÁSA



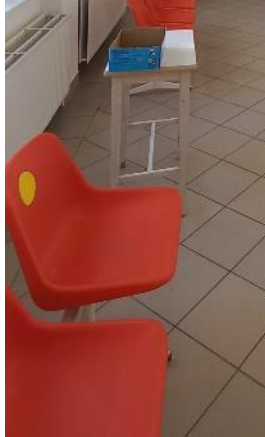
ILYEN VOLT – ILYEN LETT KÉPEKBEN

BETEGVÁRÓK ÁTALAKÍTÁSA



ILYEN VOLT – ILYEN LETT KÉPEKBEN

BETEGVÁRÓK



...ilyenek lettek...

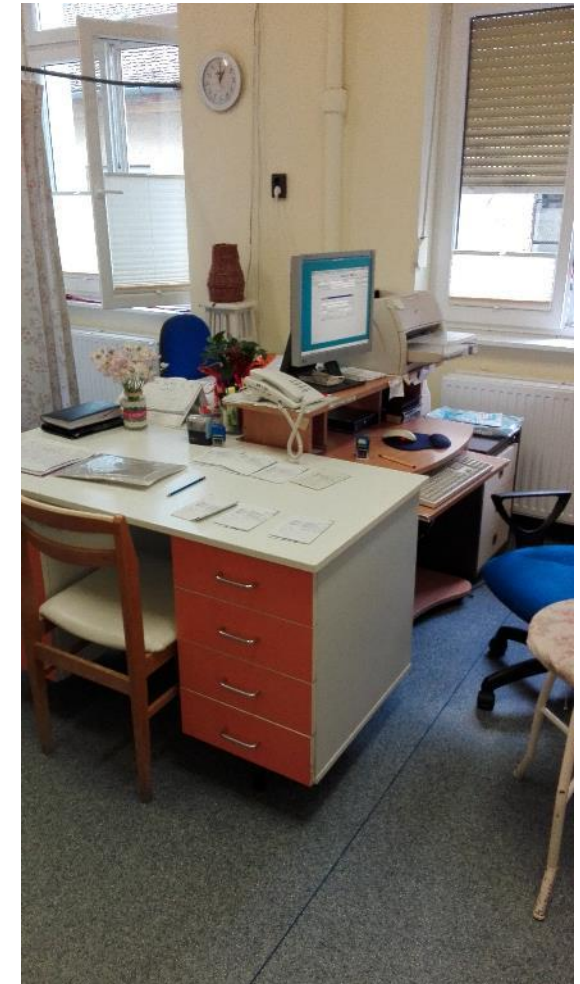


ILYEN VOLT – ILYEN LETT KÉPEKBEN

RENDELŐK: FIZIKÓTERÁPIA



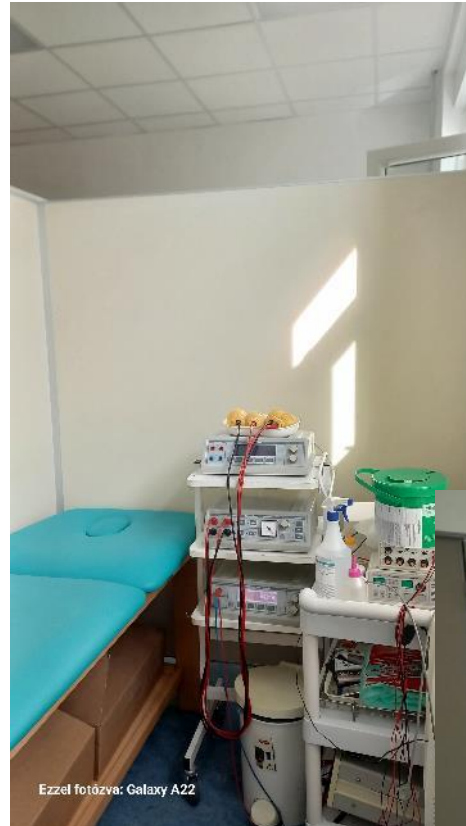
...ilyen volt...



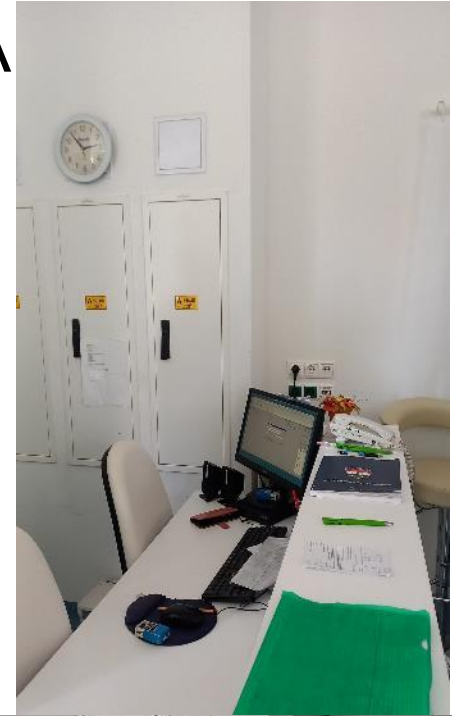
ILYEN VOLT – ILYEN LETT KÉPEKBEN

RENDELŐK: FIZIKÓTERÁPIA

...ilyen lett...



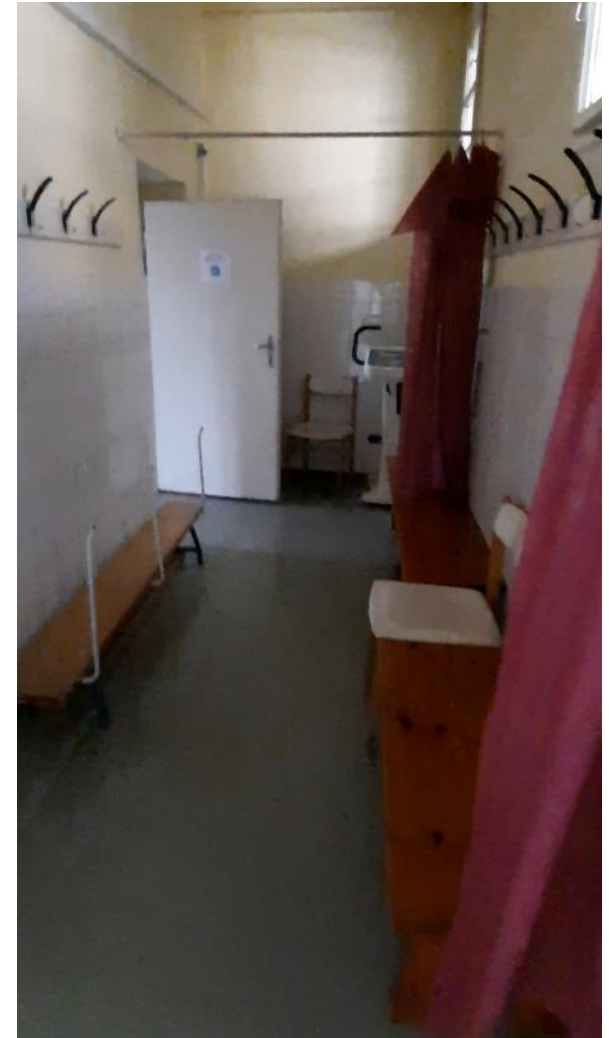
Ezzel fotózva: Galaxy A22



ILYEN VOLT – ILYEN LETT KÉPEKBEN

RENDELŐK:

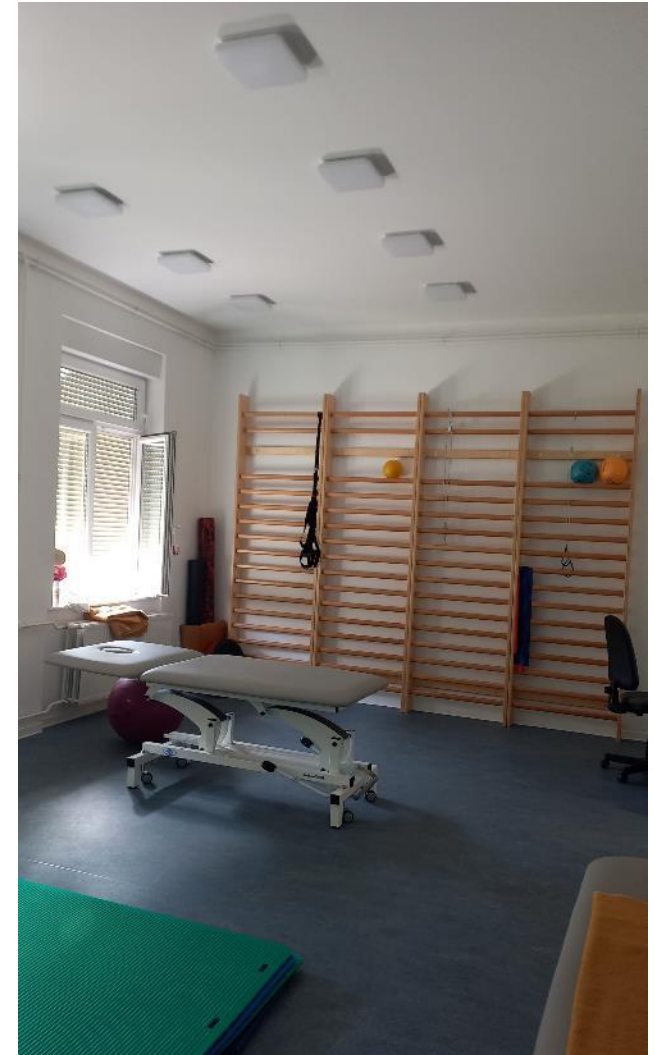
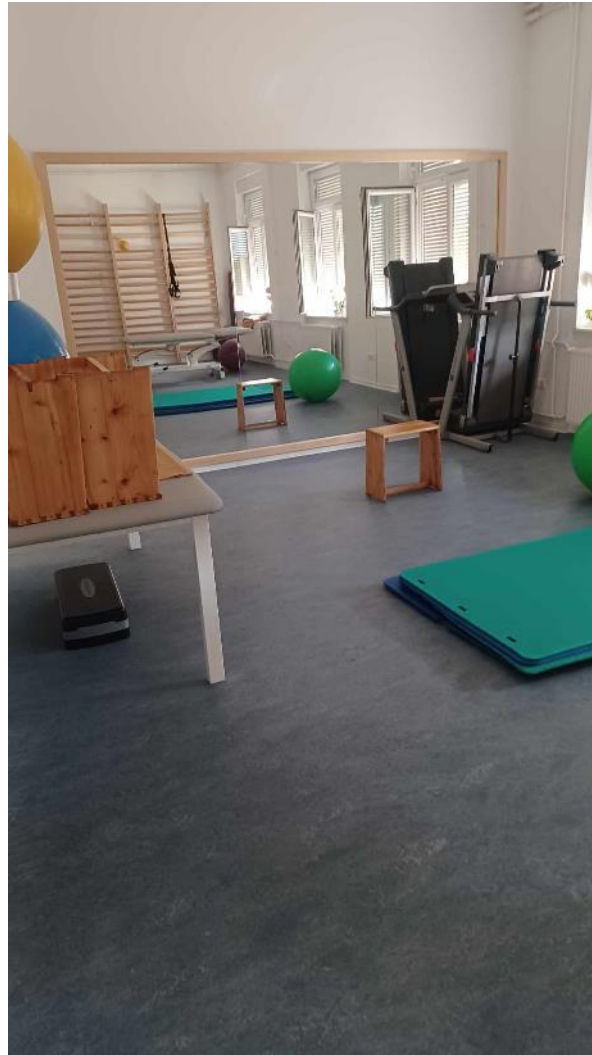
Gyógytorna
öltözővel
...ilyen volt...



ILYEN VOLT – ILYEN LETT KÉPEKBEN

RENDELŐK:

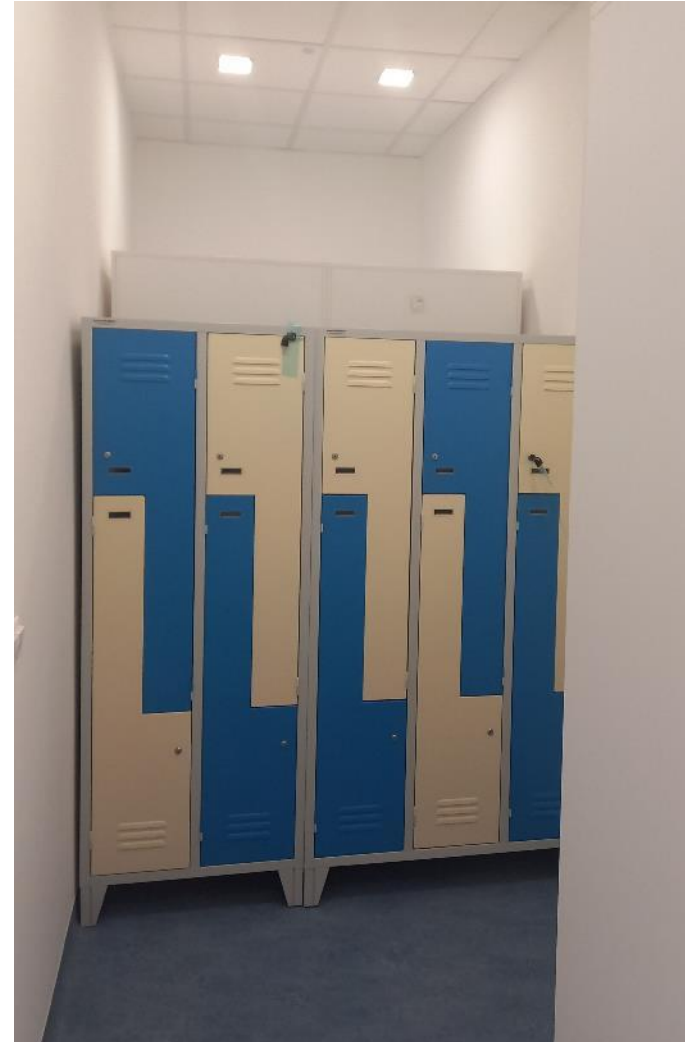
Gyógytorna
öltözővel
...ilyen lett...



ILYEN VOLT – ILYEN LETT KÉPEKBEN

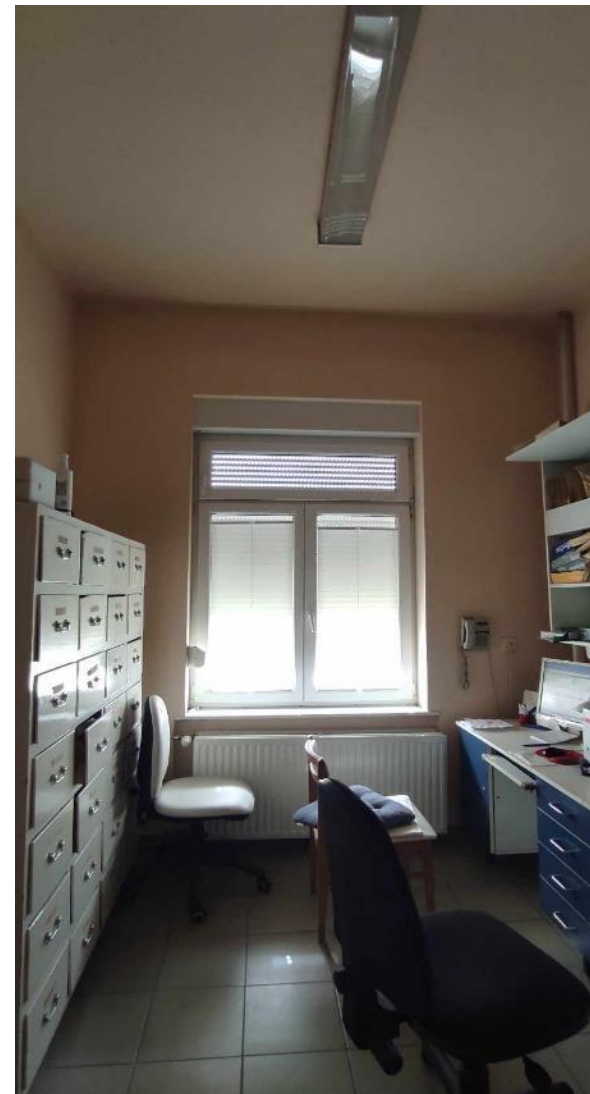
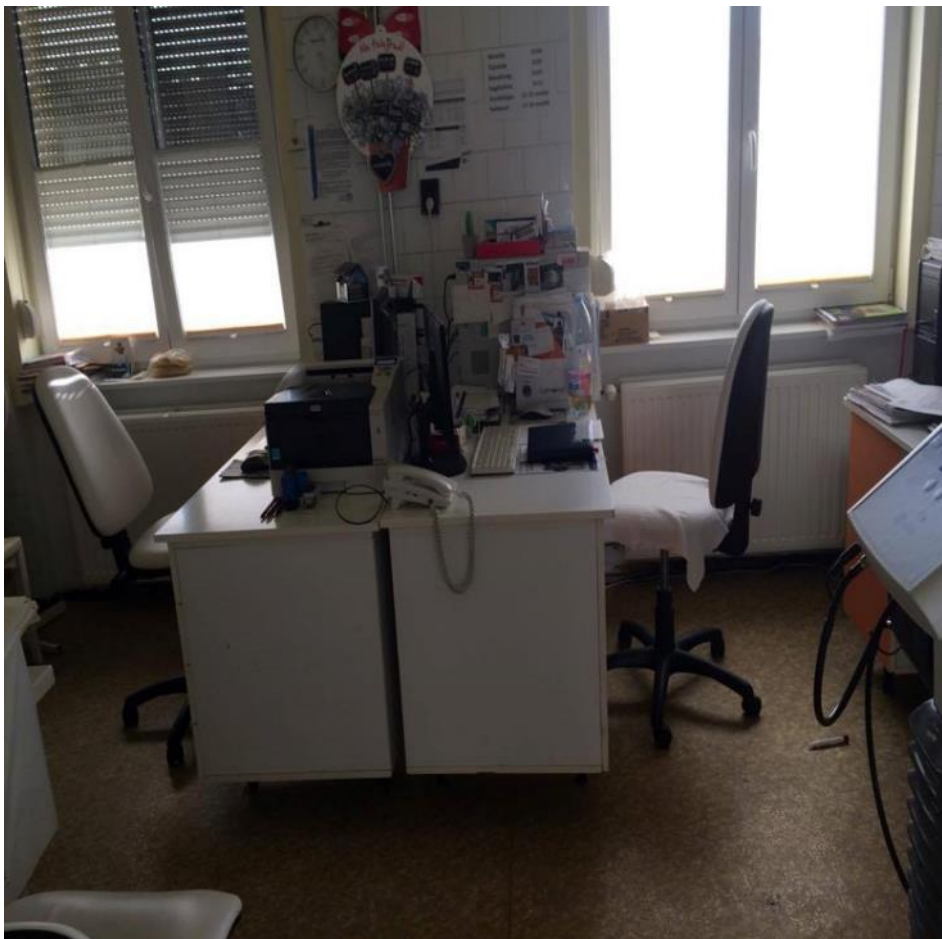
RENDELŐK:

Gyógytorna
öltözővel
...ilyen lett...



ILYEN VOLT – ILYEN LETT KÉPEKBEN

RENDELŐK:
...ilyenek voltak...



ILYEN VOLT – ILYEN LETT KÉPEKBEN

RENDELŐK:

...ilyenek voltak...



ILYEN VOLT – ILYEN LETT KÉPEKBEN

RENDELŐK



...ilyenek voltak...



ILYEN VOLT – ILYEN LETT KÉPEKBEN

RENDELŐK ÁTALAKÍTÁSA



...itt még bontottak...



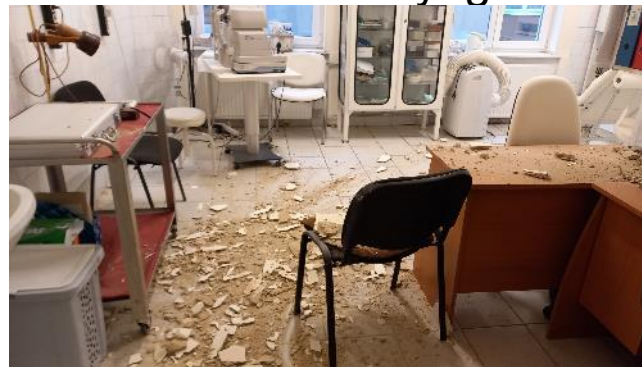
ILYEN VOLT – ILYEN LETT KÉPEKBEN

RENDELŐK ÁTALAKÍTÁSA

....egyes helyiségekben a feltárás során derült ki, hogy új aljzatbetonra lesz szükség...



.... II. emeleten történő munkavégzés közben az I. emeleti szemészeti rendelőben leszakadt a mennyezet ... (személyi sérülés és anyagi kár nem történt)



ILYEN VOLT – ILYEN LETT KÉPEKBEN

RENDELŐK ÁTALAKÍTÁSA

...itt már építettek...



ILYEN VOLT – ILYEN LETT KÉPEKBEN

RENDELŐK ÁTALAKÍTÁSA:

a sötétkamra fala leomlott... új gipszkarton fal lett helyette



ILYEN VOLT – ILYEN LETT KÉPEKBEN

RENDELŐK ÁTALAKÍTÁSA

...készül az álmennyezet...



...új marmoleum fektetése...



...festés is folyamatban...

ILYEN VOLT – ILYEN LETT KÉPEKBEN

RENDELŐK ÁTALAKÍTÁSA:

....csempézés...



....szerelvényezés...



ILYEN VOLT – ILYEN LETT KÉPEKBEN

RENDELŐK



...ilyenek lettek...



ILYEN VOLT – ILYEN LETT KÉPEKBEN

RENDELŐK



...ilyenek lettek...



ILYEN VOLT – ILYEN LETT KÉPEKBEN

RENDELŐK



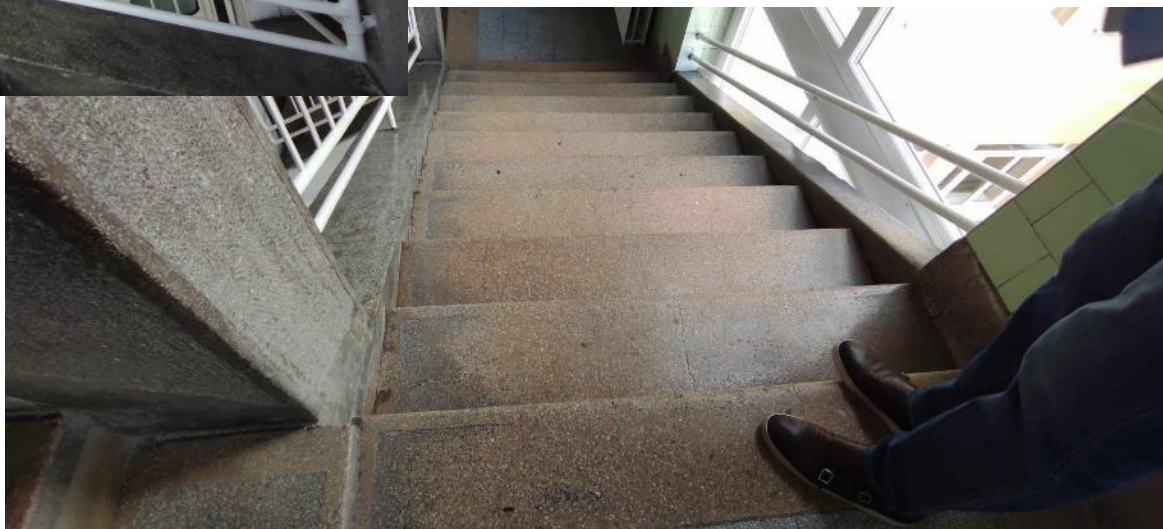
...ilyenek lettek...



ILYEN VOLT – ILYEN LETT KÉPEKBEN

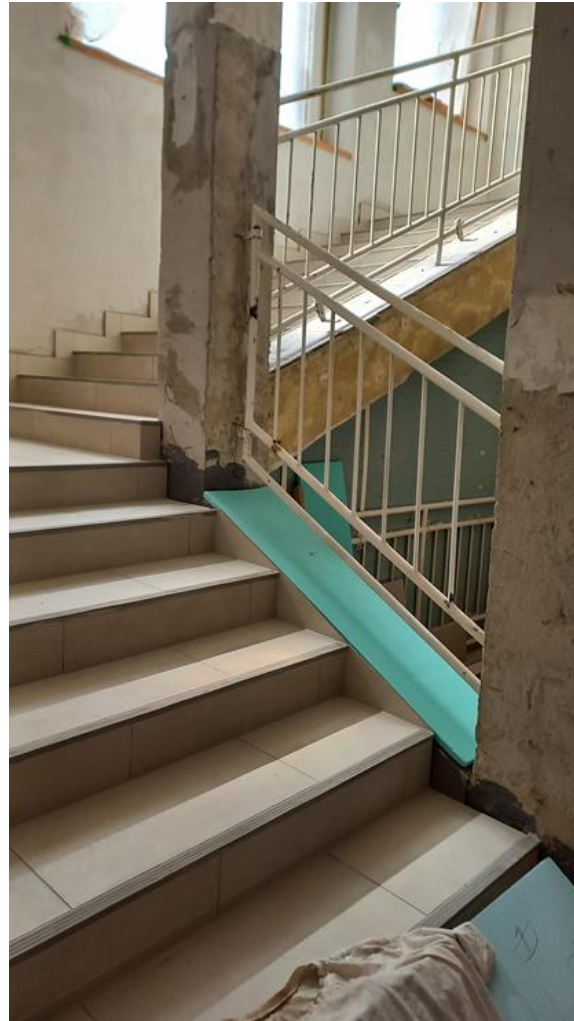
LÉPCSŐHÁZ IS MEGÚJULT:

...ilyen volt...



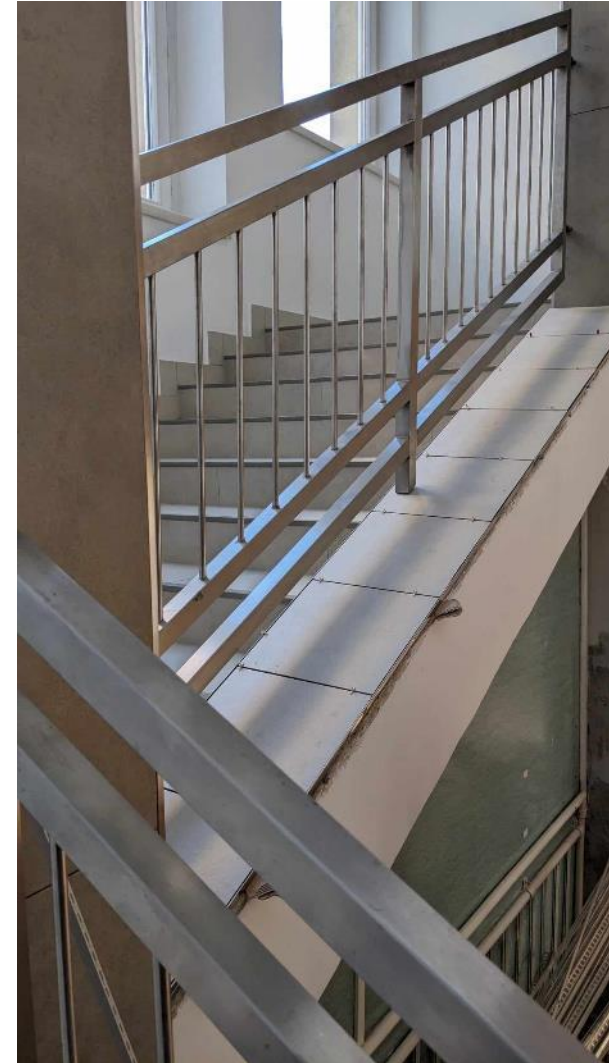
ILYEN VOLT – ILYEN LETT KÉPEKBEN

LÉPCSŐHÁZ ÁTALAKÍTÁS KÖZBEN



ILYEN VOLT – ILYEN LETT KÉPEKBEN

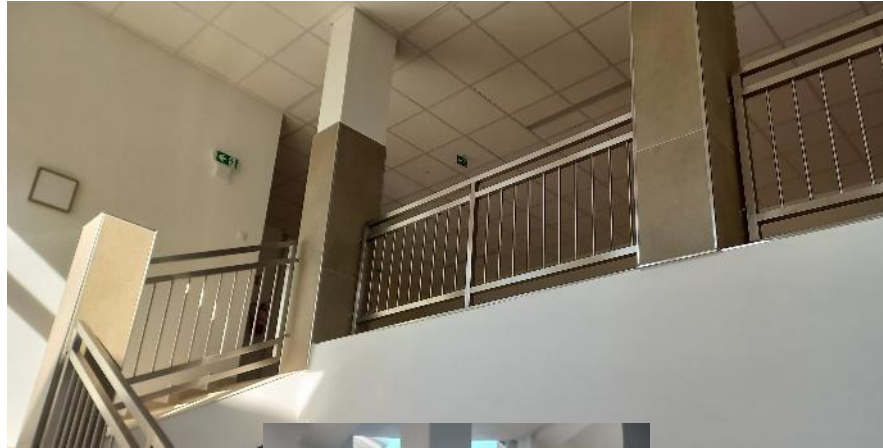
LÉPCSŐHÁZ ÁTALAKÍTÁS KÖZBEN



ILYEN VOLT – ILYEN LETT KÉPEKBEN

LÉPCSŐHÁZ IS MEGÚJULT:

...ilyen lett...



ILYEN VOLT – ILYEN LETT KÉPEKBEN

RÉGI STERILIZÁLÓ KÉSZÜLÉK



...ilyen volt.....

ILYEN VOLT – ILYEN LETT KÉPEKBEN

ÚJ STERILIZÁLÓ KÉSZÜLÉK ÉS HELYSÉG



ILYEN VOLT – ILYEN LETT KÉPEKBEN

RÉGI RÖNTGEN KÉSZÜLÉK ÉS HELYISÉG

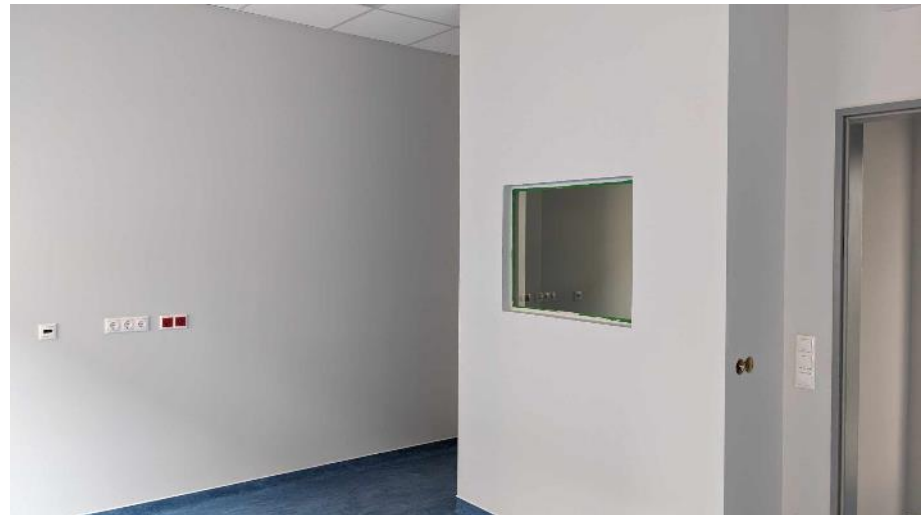


...ilyen volt.....



ILYEN VOLT – ILYEN LETT KÉPEKBEN

RÖNTGEN HELYISÉG ÁTALAKÍTÁSA



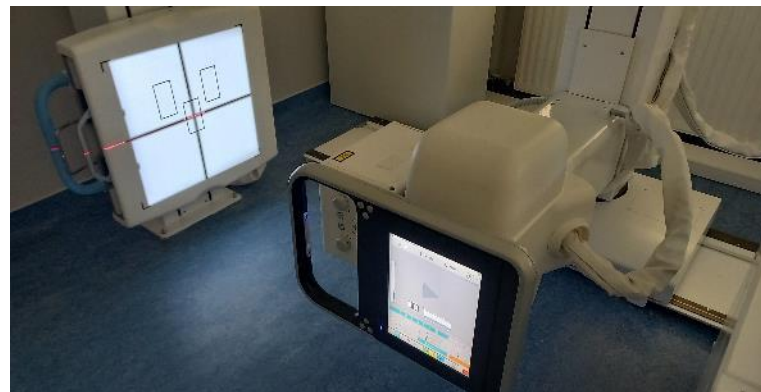
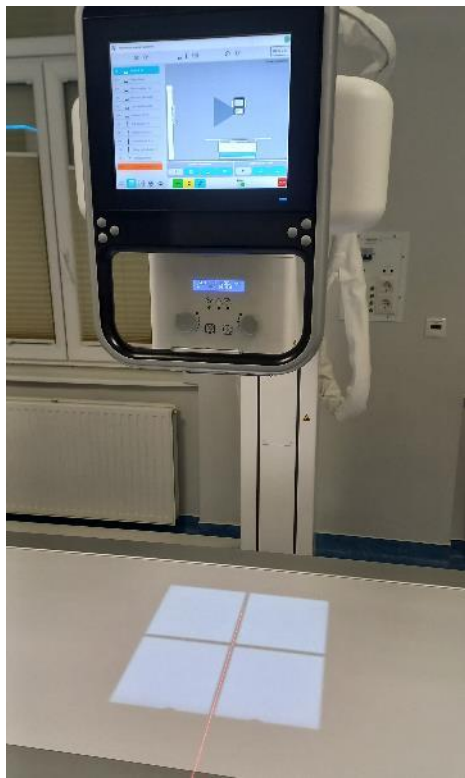
ILYEN VOLT – ILYEN LETT KÉPEKBEN

MEGÉRKEZETT AZ ÚJ RÖNTGEN KÉSZÜLÉK



ILYEN VOLT – ILYEN LETT KÉPEKBEN

ÚJ RÖNTGEN KÉSZÜLÉK ÜZEMBE HELYEZVE



A FELÚJÍTÁS KÖLTSÉGVETÉSE

<i>Elvégzett munkanemek</i>	<i>Projekthez kapcsolódó közvetlen és közvetett ktg-ek (elszámolható / nem elszámolható ktg-ek, támogatott /nem támogatott)</i>		
	<i>támogatott</i>	<i>saját forrás</i>	<i>összesen</i>
felújítási munkák kivitelezése I. ütem	5 306 975 Ft	279 411 489 Ft	284 718 464 Ft
műszaki ellenőri tevékenység I. ütem		7 518 400 Ft	7 518 400 Ft
közbeszerzési eljárás díja I. ütem		2 299 856 Ft	2 299 856 Ft
felújítási munkák kivitelezése II. ütem	202 079 793 Ft		202 079 793 Ft
műszaki ellenőri tevékenység II. ütem	4 699 000 Ft		4 699 000 Ft
közbeszerzési eljárás II. ütem	1 524 000 Ft		1 524 000 Ft
Sterilizáló 1 STE Melag Cliniclave 45	11 811 000 Ft		11 811 000 Ft
Miele Mosogatógép PG8582 CD AE AD	7 098 527 Ft		7 098 527 Ft
Digitális röntgenkészülék	52 421 631 Ft		52 421 631 Ft
Röntgen beszerzés közbeszerzési eljárás díja	571 500 Ft		571 500 Ft
nyilvánosság, projekt tábla	8 954 Ft		8 954 Ft
projektmenedzsment	14 478 620 Ft		14 478 620 Ft
Összesen:	300 000 000 Ft	289 229 745 Ft	589 229 745 Ft
Beruházás %-os aránya	50,91%	49,09%	100%

A FELÚJÍTÁS KÖLTSÉGVETÉSE

Köszönjük az Európai Unió
300.000.000 Ft támogatását és
Társaságunk saját forrását,
melyek segítségével a
Vasútegészségügyi NK Kft.
Szombathelyi Egészségügyi
Központjának
I. és II. emelete, valamint a
lépcsőház felújításra került.

KÖSZÖNÖM A FIGYELMET!

SZÉCHENYI 2020



MAGYARORSZÁG
KORMÁNYA

Európai Unió
Európai Szociális
Alap



BEFEKTETÉS A JÖVŐBE